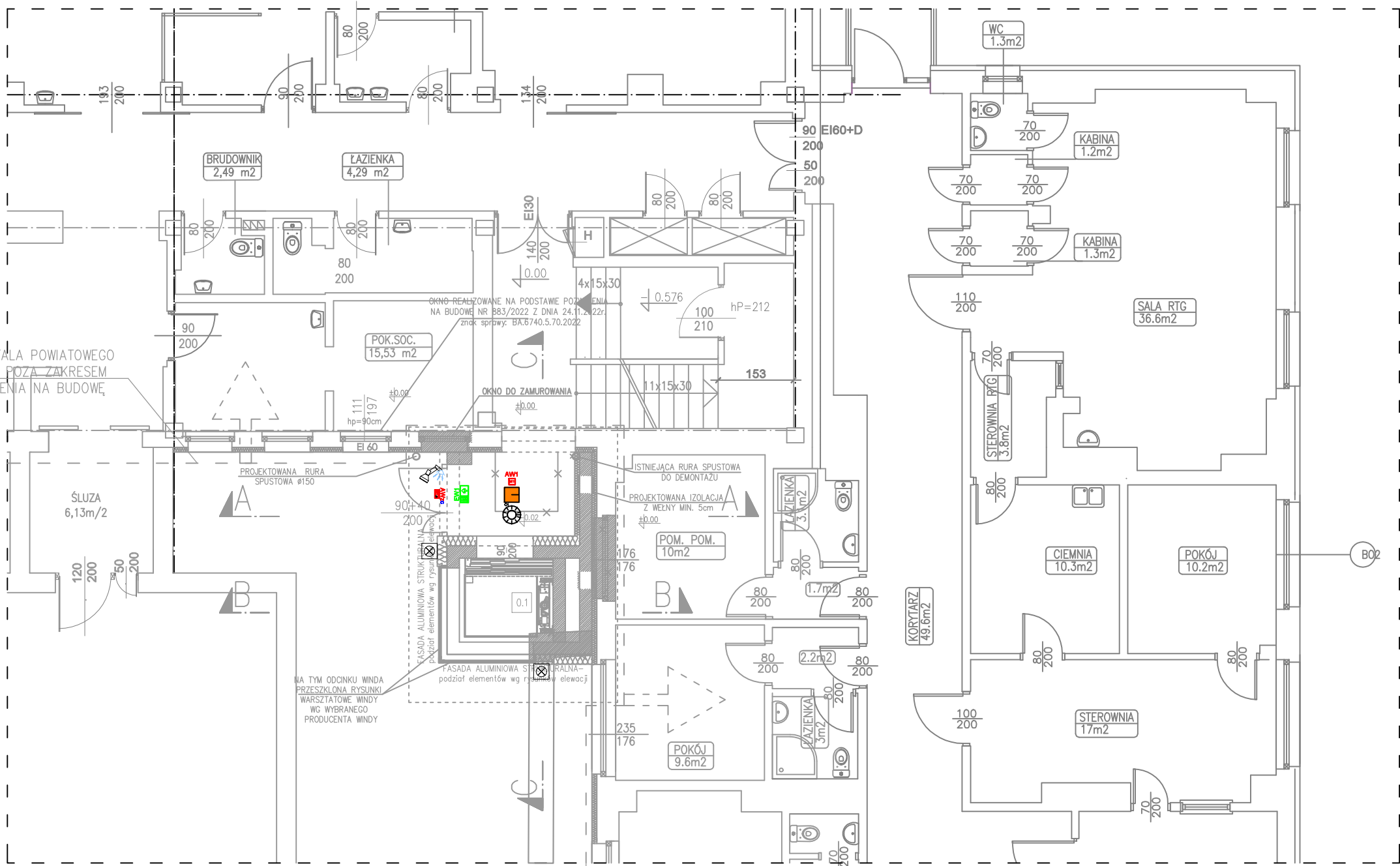


ISTNIEJĄCY BUDYNEK SZPITALA POWIATOWEGO
W LIMANOWEJ BEZ ZMIAN. POZA ZAKRESEM
OPRACOWANIA I POZWOLENIA NA BUDOWĘ



ISTNIEJĄCY BUDYNEK SZPITALA POWIATOWEGO
W LIMANOWEJ BEZ ZMIAN. POZA ZAKRESEM
OPRACOWANIA I POZWOLENIA NA BUDOWĘ

UWAGI:

- W projekcie przyjęto następujące tryby pracy oprawy:
 - oprawy awaryjne: "praca na ciemno";
 - oprawy kierunkowe: "praca na jasno";
- Należy przewidzieć dodatkowe oprawy awaryjne nad każde urządzenie ppoż, punkt pierwszej pomocy i przycisk alarmowy;
- Oprawy doświetlające urządzenia ppoż. montować na wysokości 2,5–3m na wysięgniku lub zwieszając np. „na sztywno”.
- Nie montować opraw bezpośrednio w pobliżu źródeł ciepła i/lub chłodu (urządzenia HVAC);
- Oprawy kierunkowe instalować w miarę możliwości centralnie nad osiך drogi ewakuacyjnej;

Oprawy awaryjne TM Technologie	
	ONTEC R M1 1h
	ONTEC S M1
	ONTEC S W1 COLD + zestaw IP67

Legenda oprawy:

Symbol	Nazwa
	oprawa oświetleniowa np. 2330 G3 M73 PW19 36/29/ML-840 + ramka nt
	oprawa iluminacyjna min IP67 architektoniczna podświetlająca szyb od dołu
	oprawa zewnętrzna IP67 z czujnikiem ruchu
	Czujka ruchu i obecności 360°

- PROJEKTOWANE WYBURZENIA
- DEMONTAŻ ISTNIEJĄCEJ IZOLACJI ISTNIEJĄCEGO BUDYNKU
- PROJEKTOWANE ELEMENTY NOWOPROJEKTOWANE
- PROJEKTOWANE ZAMUROWANIA OTWORÓW OKIENNYCH

SPRAWDZIŁ:
mgr inż. Artur Zwoliński
nr ewid. MAP/0391/PWBE/16

PROJEKTOWAŁ:
mgr inż. Krzysztof Kuśnierz
nr ewid. MAP/0083/PWBE/24

TEMAT: RZUT PARTERU – INSTALACJA OŚWIETLENIA

OBIEKT: Rozbudowa budynku szpitala powiatowego w limanowej o windę dla osób niepełnosprawnych wraz z przebudową ścian zewnętrznych ścian szpitala powiatowego w limanowej w obrębie windy (częściowe wyburzenia oraz zamurowania)

LOKALIZACJA: dz. nr ewid. 16/25 obręb 5 Miasto Limanowa